

Sommaire



Notre Entreprise
page 5



Certificats
page 6



Organigramme
page 8



Services
page 9



Vente et location
page 23



Siège-Branches
page 26

ton partner de confiance dans le
monde du Oil&Gas



Nous fournissons tous les services principaux du secteur Oil & Gas.

Nous réalisons toutes les activités de la chaîne de transport et stockage des hydrocarbures, à partir de la construction des postes et canalisations, jusqu'à l'entretien et réparation.

Pourquoi choisir ETI?

- **QUALITE'**
expérience et excellente réputation
- **SECURITE'**
attestations et certificats internationaux
- **LEADERSHIP**
nous sommes en Italie et dans le Monde
- **PONCTUALITE'**
respect des délais



Notre Entreprise

EUROTECNOIMPIANTI SRL a été fondée dans l'an 2000, (à partir de 2022 transformée en **ETI S.p.A.**), Il est née comme une entreprise spécialisée dans la protection passive (enrobage et peinture) et protection active (cathodique et électrique) mais l'évolution de la société a rendu **ETI** degré de fournir plusieurs services sur toutes les principaux activités du monde de l'Oil & Gas. La société est géré par des managers et associées avec dizaines d'ans d'expérience dans le domaine, avec des grands standards de qualité et efficience, sécurité et respect du l'environnement.

Par les nombreux collaborations avec sociétés leader du domaine du pétrole, gaz et pipelines, **ETI** est spécialisée dans toutes les activités de la chaîne de transport et stockage des hydrocarbures, à partir de la construction des postes et canalisations, jusqu'à l'entretien et réparation. Grâce aussi aux qualifications obtenues, la société peut fournir des services de general contracting et de construction pour beaucoup des clients commerciaux italiens et étrangers.

La société jouit d'une réputation excellente de plus de 15 ans, obtenue par des employés de confiance et loyaux, que permettre de offrir un service d'un niveau d'haute gamme. Dans le respect de ces principes au niveau national et international, Eurotecnoimpianti a la meilleure considération de ces clients. Une nouvelle structure professionnelle, un management qualifié et une gestion moderne mettent la société dans une dimension internationale.

Vision

Pendant que nous développons notre but d'être le meilleurs Partner dans les projets de construction, nous continuerons à améliorer nos activités pour garantir, au niveau mondial, qualité, sécurité, respect de délais dans tous nos projets.

La satisfaction du client est notre but principal.

L'objectif d'Eurotecnoimpianti est de se développé en pays stratégiques, dans le respect de la culture locaux, de l'environnement et de l'évolution du pays.

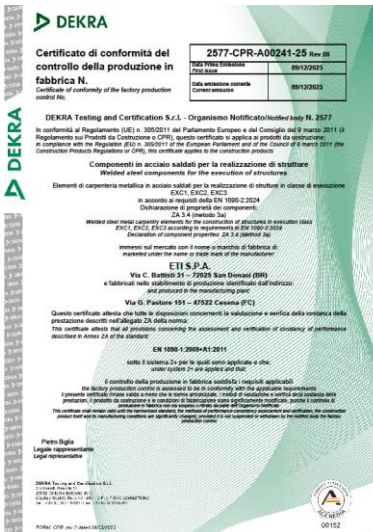


Certificats

Nous opérons en conformité des standards de qualité et sécurité national et international grâce à l'emploi des ressources spécialisés. **ETI** a pour objectif de garantir la sécurité de son personnel, du client et des tous les sujets liez à elle.

ETI est certifié de système de gestion de la **Qualité UNI EN ISO 9001:2015**; certifié de système de gestion de **L'Environnement ISO 14000:2015**; certifié de système de gestion de la **Sécurité ISO 45001:2018**; système de gestion de la qualité pour le **soudage** par fusion de matériaux métalliques **UNI EN ISO 3834-2: 2021** et certificat **SOA** pour la qualification à l'exécution de **travaux publics** pour la catégorie OG6 niveau VI; Certificat des composants en acier soudés pour structures conformément à la norme **EN 1090 2:2024**; Certification **N. SA8000-231205 2023..**





Certificato componenti in acciaio saldati per la realizzazione di strutture EN 1090-2:2024



Certificat pour le système de gestion de la qualité UNI EN ISO 9001: 2008



Certifié pour le système de gestion qualité ISO 14001: 2015



Certifié pour le système de gestion de la Sécurité ISO 45001: 2018



Attestazione di qualificazione alla esecuzione di lavori pubblici
N. 70794/10/08 del 14/10/2008

Risultato alla risposta: ETI S.P.A.
con sede in: SAN DONACI cap: 72025 provincia: BRINDISI
indirizzo: VIA C. BATTISTI 51 al nr. 0188330741 CF: 0188330741 P.IVA: 0188330741
indirizzo alla COAA di: BRINDISI

Rappresentanti legali: ETI S.P.A. Codice Fiscale: 0188330741
Titolo nome e cognome: LORENZO CANALE
Titolo nome e cognome: LORENZO CANALE
Codice Fiscale: 0188330741

cat	class	CF attestazione di qualificazione	cat	class	CF attestazione di qualificazione
001	I	001 I	001	I	001 I
002	II	002 II	002	II	002 II

Attestazione n. 70794/10/08 (N.ro progr./Codice SOA)

DIR	Settore di qualificazione	Settore di qualificazione	Settore di qualificazione	Settore di qualificazione	Settore di qualificazione
	14010205	14010205	14010205	14010205	14010205

Il Legale Rappresentante: ANTONIO ZAMBRONI
Il Direttore Tecnico: ANTONIO PAOLO GALLIANO

Certificat SOA pour la qualification à l'exécution de travaux publics pour la catégorie OG6 niveau VI

CERTIFICATO CERTIFICATE
Qualità per la saldatura per fusione dei materiali metallici in accordo alla UNI EN ISO 3834-2:2021
Quality requirements for fusion welding of metallic materials according to UNI EN ISO 3834-2:2021

Certificato No. 523-619-2021 Rev.4
certificato No. 523-619-2021 Rev.4

Si certifica che
ETI S.P.A.
Sede legale: Via C. Battisti 51 72025 San Donaci (BR)
Sede operativa: Via Giulio Pastore 151 47022 Cesena (FC)
è conforme ai requisiti della norma
in conformità con il regolamento di attuazione del CEI EN ISO 3834-2:2021

per il seguente campo di applicazione:
for the following scope of approval:
Saldatura di carpenteria metallica a relazione per trasporto di fluidi in pressione.
Welding of steelwork and stainless for pressurized fluids transport

Campo di validità / validity range: Venti Allegati / See Annex

Data emissione / Issue date: 23/07/2023
Data 1° emissione / First issue date: 17/09/2021
Data scadenza / Expiry date: 16/09/2027
Auditor / Auditor: Marco Spignarello
Coordinatore di Saldatura / Welding Coordinator: Oscar Moro, Silvio Alfredo
Livello di qualificazione / Qualification Level: Competenza

Il Legale rappresentante
Andrea Sant
Managing Director

Certifié pour le système de gestion de la qualité pour le soudage par fusion de matériaux métalliques UNI EN ISO 3834-2: 2021

apave
Apave Certification Italia S.r.l. a socio unico
SA8000 MANAGEMENT SYSTEM CERTIFICATION CERTIFICATE
CERTIFICATO N° SA8000-231205 2023 rev. 01
certificato n° SA8000-231205 2023 rev. 01

ETI S.P.A.
Sede Legale: Via C. Battisti, 51 - 72025, San Donaci (BR)
Sede Operativa: Via G. Pastore, 151 - 47022 Cesena (FC)
Sede Operativa: Strada Vitale del Peroneo snc - 72010 Guagnano (EE)

SA8000 2014
L'azienda è certificata secondo il regolamento CE n. 1831/2003 e la direttiva CE n. 2002/95/CE.
The company is certified according to the CE Regulation n. 1831/2003 and the CE Directive n. 2002/95/CE.

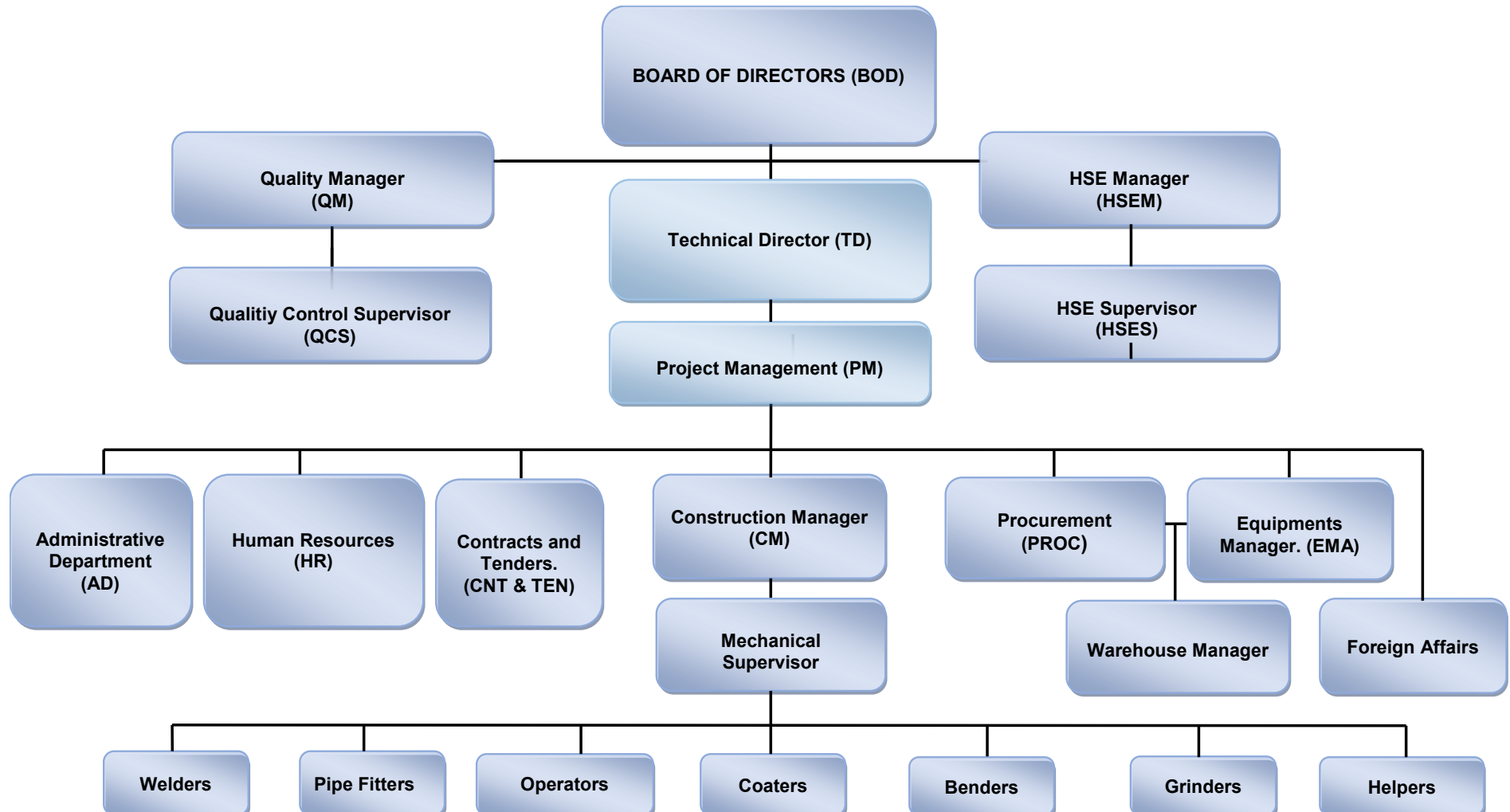
Scopo di Certificazione:
1. Costruzione di metanodotti, gasdotti, acquedotti e oleodotti.
2. Costruzione di impianti industriali, chimici e civili.

Il Legale Rappresentante
Antonio Zambroni

Certificate N. SA8000-231205 2023



Organigramme



Services

Soudure des postes

Soudure de canalisation

Extension du réseau de gaz (acier, polyéthylène, PEAD)

Connexion utilisateur

Chauffage urbain

Protection passive (Enrobage et/ou Peinture)

Protection active (Cathodique et/ou Électrique)

Travaux spéciaux

Sablage

Essais Hydrostatiques

Main d'oeuvre

Vente et location (Coil / Four Induction / Paywelders)



Soudure et construction postes



ETI s'occupe de la préfabrication et installation de canalisation et pièces spéciaux, où est demandé grand compétence.

Pour les activités de construction et installation de pièces spéciales est exigée une bonne qualité de soudage electrode/Tig.

La soudure est garantie par toutes les positions (6G), diamètres et épaisseurs.





Soudure e réalisation pipeline



ETI peut réaliser beaucoup d'activités pour la construction des conduites (gazoducs, oléoducs et aqueducs) composé par tous les types d'acier, diamètres (jusqu'à 56") et épaisseurs.

Les activités principales d' **ETI** sont :

Cintrage, soudure manuel et automatique, sablage, Enrobage, Peinture, protection électrique, essais hidrotiques.





Extensions de réseaux de gaz et connexions aux services publics (acier, polyéthylène, PEAD)



ETI réalise des extensions de réseaux de distribution de gaz urbains et extra-urbains. On utilise principalement des tubes en acier et des tubes en polyéthylène haute densité, communément appelés PEAD.

Généralement, les tuyaux en acier sont assemblés par soudage à l'électrode et les tuyaux en polyéthylène et PEAD sont assemblés au moyen d'un soudage par fusion de matériau (électro-soudure).



Chauffage Urbain



ETI réalise l'assemblage des tuyaux. Dans un système de chauffage urbain, la chaleur est distribuée aux bâtiments via un réseau de conduites dans lesquelles circulent de l'eau chaude ou de la vapeur.

Ce sont des tubes d'acier isolés qui sont assemblés par soudage à l'électrode (Tig et Basique).



Protection passive (Enrobage et/ou Peinture)



ETI est spécialisée pour travaux d'enrobage et peinture à protection de joint soudé par application des manchons thermo rétractable. Les manchons sont installés sur les joints soudés compris entre éléments rhabillé de polyéthylène.

Dans le zone ATEX sera utilisé la résine thermoplastique appliquée à la brosse ou avec système airless.

L'enrobage des joints soudés est indispensable pour la protection de la soudure.



Protection active (Cathodique et/ou Electrique)



ETI est spécialisée pour travaux de protection cathodique et électrique.

La protection électrique ou cathodique est une technique thermochimique utilisée pour protéger les structures métalliques exposées à un environnement électrolytique (terrains, eau marine, eau douce, produits chimiques, etc...) qui peut être agressive pour la composition de l'acier.

Quand il est convenable?

Il est convenable quand la conduite est dotée d'une protection passive (revêtement diélectrique). Dans ce cas la protection cathodique complète la protection à la corrosion donnée par le revêtement avec un coût limité.

Il n'est pas convenable d'appliquer la protection cathodique à une structure sans aucun type de revêtement.



Travaux spéciaux



ETI est apte à réaliser travaux avec haut coefficient de difficulté:

Zones critiques

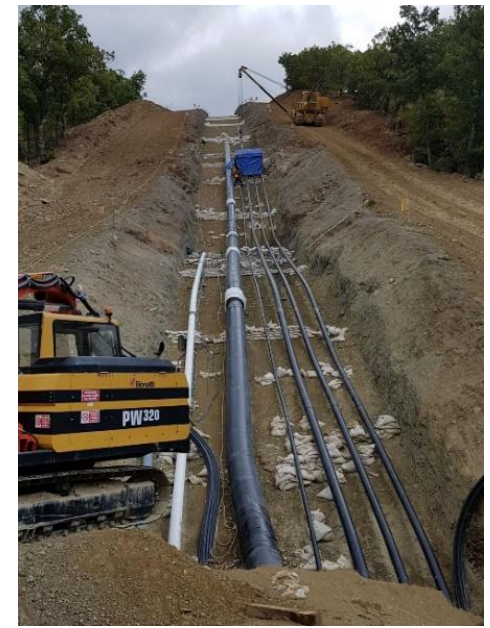
Travaux en descentes

Fortes pentes

raccordements

Travaux en mer





Sablage



ETI est spécialisée pour travaux de sablage des pipelines, des postes et pièces spéciaux.

ETI utilise personnel spécialisé et engins spécifique pour l'activité.



Essais hydrostatique



ETI est spécialisée dans l'activité des essais hydrostatique des pipelines et postes de toute longueur et diamètre.

Les phases principales de essais hydrostatique on/off shore sont: propreté, remplissage, essais et vidange.

ETI utilise personnel spécialisé et engins spécifique pour l'activité.

ETI utilise les meilleurs instrumentations: balances, manomètres, sondes et enregistreurs, ecc..

Toutes les opérations sont effectuées en accord au mode opératoire du client et aux normes européennes.

ETI travaille en qualité et en respect de l'environnement et de la sécurité.



Main d'œuvre

Grâce à les plusieurs ans dans le monde du Oil & Gas, **ETI** a à disposition à peu pré 2.000 operateurs qualifiés et spécialisés.

Les figures dont l' **ETI** dispose sont: chef de chantier, chef d'équipe, soudeurs, tuyauteurs, assistante tuyauteurs, operateurs d'engins, enrobeurs et sableurs.

Tout le personnel d' **ETI** est spécialisé et certifié dans une activité spécifique.

ETI garantit eux fiabilité et compétence technique.

La société travaille principalement sur le marché étranger: AFRIQUE (ou il a une Branch in Algérie et une Société en Maroc), en MOYEN-ORIENT et en CENTRE AMERIQUE.

La force d' **ETI** est sa nature rationalisée et flexible qui lui permet d'être très rapide dans le démarrage d'un projet lors de la phase de recrutement de personnel spécialisé et surtout, il bénéficie de certains des coûts de construction les plus compétitifs du marché.

ETI, dans le cas où des qualifications de soudeurs nouvelles ou particulières sont requises, grâce à des accords avec divers organismes agréés, est en mesure de les réaliser en seulement 7/10 jours selon les normes ASME et EN, y compris l'achèvement de toute la procédure documentaire selon des demandes spécifiques du client.



Vente et location

| Pince préchauffage

| Four à induction

| Système de soudage man/aut



Pince préchauffage et four à induction



ETI s'occupe de la production vente et location de PINCES DE PRECHAUFFAGE.

Les pinces en production sont à partir d'un diamètre de 80 (3") jusqu'à 1400 (56").

La pince a été projetée pour le préchauffage de conduite en acier. Le range des températures est compris entre 0° au 600°. La pince exploite le principe du chauffage par induction engendrée par un flux électrique qu'il passe dans des spires conductrices enveloppé au tuyau qui vous voulez chauffer.

Est possible utiliser la pince à induction sur plusieurs activité comme la phase de soudure et enrobage des joints.

ETI vend et loue l'engin complet, qui comprend:

- Tracteur
- Générateur 60/100kw
- Four induction
- Pince de préchauffage



Paywelders



ETI fait la location de nombreux tracteur équipé pour la soudure (PAYWELDERS et SYSTÈME DE SOUDAGE AUTOMATIQUE) à sociétés du secteur qu'ont besoin de ces engins pour réaliser le propre travail.

Les PAYWELDERS de **ETI** sont moderne et parfaitement fonctionnels au type de travail.

Ils sont équipés de nr. 2 soudeuses (Miller), donc ils ont la possibilité de faire soudé nr. 2 soudeur ensemble.

Tous nos PAYWELDERS sont équipé de tableau électrique 220/72/48.

Quelques-uns sont doués de grue de soulèvement.



Siège et les branches

Siège légal :

Via Cesare Battisti 31, 72025 San Donaci (BR)
ITALIA

Ateliers et entrepôt :

Str. Vicinale del Petrano SN, 73010 Guagnano (LE)
ITALIA

Bureau commercial et administratif:

Via Giulio Pastore 151, 47522 Cesena (FC)
ITALIA

Unité local:

Strada Benedetto Cairoli 15, 43100 Parma (PR)
ITALIA

Unité local:

Via E. Azirnonti 56, Villa D'Agri 85050 Marsicovetere (PZ)
ITALIA



Mail: info@etispa.com

Web: www.etispa.com

T: (+39) 0547 072547



